



命とところを守る
市政を!

横浜市議員 / 看護師・防災士・博士(心身健康科学)

青葉台小・桐蔭・慶応大

田中 ゆき

討議資料


14
2020.11



プロフィール

- 青葉区育ち、青葉台小学校 ● 桐蔭学園高等学校 / 桐蔭会(会計)
- 慶應義塾大学商学部 / 体育会ボート部 ● 人間総合科学大学大学院 ● 日本航空CA(客室乗務員)
- 看護師(病院・企業・学校・保育・地域包括) ● 桐蔭横浜大学保健室 ● 衆議院議員江田けんじ秘書
- 所属委員会(常任)こども青少年・教育委員会 / 新たな都市活力推進特別委員会

Vol.14 自転車保険に加入しましょう!

<p>1 自転車事故の高額賠償事例が増加</p>  <p>小5(加害者)児童の保護者に 約 9500万円の支払い命令 神戸地裁(平成25年)</p>	<p>2 自転車ご利用の皆さん 自転車保険に加入していますか?</p> 
<p>3 令和元年10月より神奈川県で義務化</p> <p>加入義務化</p>  <p>自転車保険</p>	<p>4 未成年者は保護者に加入義務</p>  <p>自転車保険に加入しましょう!!</p> <p>詳しくは横浜市道路局・交通安全・自転車政策課へ*</p>

*「横浜市 自転車保険」で検索、もしくは TEL045-671-2323 へ



令和元年10月、県条例で義務化!

近年全国的に自転車事故の高額賠償事例が増加しています。平成25年に判決が出た自転車事故の裁判では、小学5年生の加害者児童の保護者に対し、約9500万円もの支払いを命じた事例もありました。

神奈川県では、令和元年10月から自転車利用者の保険加入が条例で義務付けられました。未成年者の場合も保護者に加入義務があります。自転車ご利用の皆さん、もしもの時に備えて、必ず自転車保険に加入をしましょう!

詳しくは横浜市道路局・交通安全・自転車政策課へお問合せ下さい。



安全・安心の自転車環境をつくる！

新型コロナウイルス感染症の影響が長期化する中、「新しい生活様式」として自転車活用が推奨されており、今後も自転車を利用する市民の方がますます増えると考えられます。自転車を利用する人もしない人も、安心・安全に暮らせる環境づくりに取り組みます！！

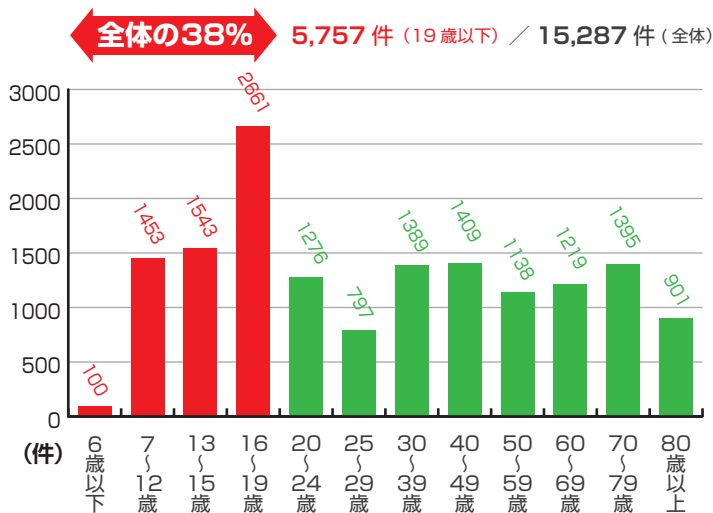
田中ゆきの「自転車環境」整備推進施策

- 自転車保険への加入促進
- 自転車通行空間の整備推進
- 自転車ルール・マナー教育の充実
- 商業施設・駅周辺等の駐輪場の拡充
- 自転車を活用した健康づくり支援
- コミュニティサイクルの整備推進

自転車事故発生状況

平成 30 年の横浜市における自転車事故は、2018 件発生しており、6 人の方がお亡くなりになっています。青葉区では136 件(死者数は0)発生しています。国土交通省自転車活用推進本部によると、平成 29 年に発生した自転車事故の運転者の年齢層は16～19 歳が最も多く、また**19歳以下の事故件数は全体の38%を占めており、未成年者の事故件数が多い傾向**となっています。

自転車運転者(第1当事者)の年齢層別交通事故件数(平成29年)



出典：公益財団法人交通事故分析センター

自転車事故の損害賠償

自転車事故では被害者が死亡したり、重い後遺症を負った事故などでは、賠償金が高額になるケースがあります。平成 25 年に神戸地方裁判所で判決が出た自転車事故の裁判では、小学5年生の加害者児童の保護者に対し、9521万円もの支払いを命じた事例がありました。また、平成 20 年に男子高校生が加害者となった自転車事故では、9266 万円の支払いが命じられました。



自転車保険の加入が義務化

自転車事故の高額賠償事故が発生し、被害者救済の観点からも自転車保険の加入の必要性が高まっています。令和元年10月、神奈川県条例により横浜市でも自転車利用者の保険加入が義務付けられました。未成年者の場合は保護者に加入義務が義務付けられています。令和元年8月の横浜市の調査では、自転車利用者のうち、自転車保険に加入している割合は44.6%(青葉区は50.6%)でした。

自転車保険に加入していますか？

横浜市の調査では自転車利用者のうち自転車保険に加入しているか分からない割合が約10%でした。まずは、ご自身の加入状況を確認しましょう。既にご加入の自動車の任意保険、火災保険、傷害保険、各種共済等の中には、個人賠償特約等で自転車事故を保証の対象としている場合があります。また使用している自転車に「TSマーク※」が貼ってあり、「TSマーク」に記入された点検日からの経過期間が「1年以内」の場合は有効です。『横浜市 自転車保険』で検索し、「自転車保険加入状況チェックシート」でご確認下さい。

横浜市 自転車保険 [自転車保険加入状況チェックシート](#)

自転車保険へのご加入を！

自転車保険で重要なのが事故の際、被害者の方に十分な賠償ができることです。高額な賠償に備えられるものかを確認しましょう。自転車保険は保険会社や代理店、自転車屋のほか、郵送やインターネットやコンビニでも加入することができます。横浜市ホームページでは、連携事業者による保険一覧を掲載しています。

『横浜市 自転車保険』で検索し、「横浜市自転車保険の加入促進に関する連携事業者による自転車保険一覧」をご参考下さい。

横浜市 自転車保険 [横浜市自転車保険の加入促進に関する連携事業者による自転車保険一覧](#)